



Pratiquez
les *sports d'hiver* à la
VALLÉE DE JOUX

JURA SUISSE (Alt. 1025 m.)

Editions artistiques, Marcel DERIAZ, Vallorbe



Le Brassus vu de la route du Marchairuz



Télé-ski des Mollards, Brassus



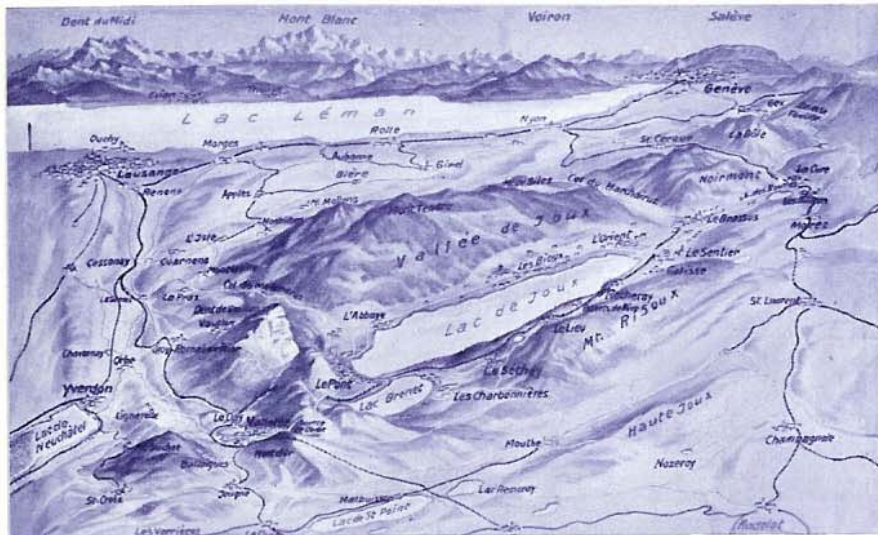
Le Pont. Patinage à voile sur le lac de Joux



L'église des Bioux et la Dent de Vaulion



Les Esserts près l'Orient (alt. 1300 m.)



LA VALLÉE DE JOUX



Le Pont

Ph. Locatelli.



Les Mollards (alt. 1370 m.). Départ pour le Marchairuz

La Vallée de Joux la plus belle du Jura vaudois, offre au touriste ses magnifiques paysages, ses trois lacs et ses pâturages fleuris, ses sommets faciles d'où l'on découvre un panorama inoubliable sur le Plateau et les Alpes. On y parvient: de Genève, par la Faucille et Saint-Cergue; de Lausanne, par le Mollendruz; de Rolle, par le Marchairuz; de Saint-Claude-Champagnole, par La Cure; de Paris, par Mouthe, Pontarlier et Vallorbe. Un chemin de fer relie la Vallée de Joux à la gare internationale de Vallorbe. Des autocars desservent la rive orientale du Lac de Joux. Ses lacs offrent tous les plaisirs d'une plage; la rivière, l'Orbe, a des truites qui font les délices des gourmets.

Le Lac de Joux, de 9 km. de long, offre une patinoire idéale; le télé-ski des Mollards, au Brassus, monte de 300 m. jusqu'aux vastes champs de neige. Chaque hiver, de nombreux concours de ski sont organisés.

Ensoleillée et large, la Vallée de Joux au climat sain offre tous les avantages d'une station climatérique idéale.

Die Vallée de Joux das schönste Tal im Waadtländer Juragebiet, fesselt den Besucher durch ihre wunderbaren Landschaften: drei Seen, blühende Wiesen und Weiden, leicht erklimmbare Höhen, von denen aus das entzückte Auge den unvergesslichen Blick auf das Plateau und die Alpen entdeckt. Von Genf aus erreicht man das Joux-Tal über die Passhöhe von La Faucille und über Saint-Cergue; von Lausanne aus über den Mollendruz; von Rolle über den Marchairuz. Kommt man von Saint-Claude-Champagnole, so führt der Weg über La Cure. Von Paris gelangt man über Mouthe, Pontarlier und Vallorbe in das Joux-Tal. Eine Eisenbahnlinie, verbindet das Joux-Tal mit dem internationalen Knotenpunkt Vallorbe. Am Ostufer des Lac de Joux sichert ein regelmässiger Autocardienst den Verkehr.

Die Seen vom Jouxal, ähnlich wie die besuchtesten Strandbäder, eignen sich im Sommer zu jedem Wassersport. Der Fluss Orbe wird den Kenner mit seinen schmackhaften Forellen erfreuen.

Im Winter verwandelt sich der 9 km. lange See von Joux in eine tadellose Schlittschuhlaufbahn. Vom Brassus steigt der Mollards-Teleski 300 m in die Höhe, zu den geräumigen Schneefeldern. Mehrere Skimeisterschaften werden dort allwintertlich veranstaltet.

Breit und sonnig, durch ein gesundes Klima begünstigt, vereint die Vallée de Joux alle Vorteile eines idealen Kurortes.

The Vallée de Joux the Jura Vaudois' most beautiful valley, offers to the tourist magnificent landscapes: three lakes, fields and grazing slopes gay with flowers. Its summits are easy to climb and reveal the unforgettable panoramas of the Swiss Plateau and the Alps. You can reach the Vallee de Joux from Geneva through the Faucille Pass and St. Cergue; from Lausanne, through the Mollendruz, or from Rolle, through the Marchairuz. Coming from St. Claude-Champagnole, one travel over La Cure, and from Paris, over Mouthe, Pontarlier and Vallorbe. The railway line from the Joux Valley to Vallorbe's international station crosses a most picturesque country. A Bus line runs along the Lac de Joux's east shore.

The lakes supply the various pleasures of a summer resort's bathing beach: Gourmets will discover with delight the trout of the Orbe river.

Stretching over a length of almost six miles, the Lake of Joux is a perfect skating place; the Mollards teleski at Brassus leads up 900 feet to spacious snow fields. A great number of ski races take there place in winter.

Sunny and broad, the Vallée de Joux offers with her healthy climate every advantage of the ideal climatic resort.



VALLÉE DE JOUX

et ses trois lacs

Jura
Suisse

(alt. 1025 m.)

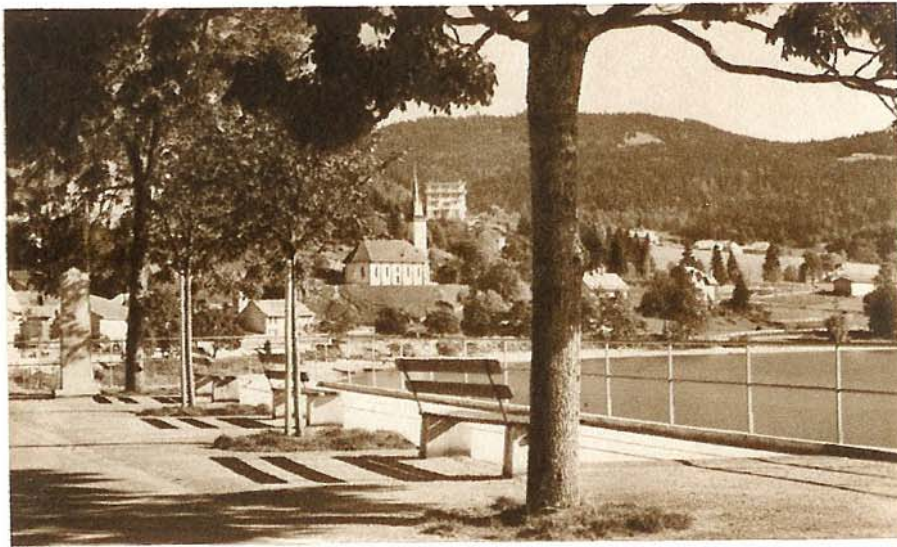
Hôtels et
restaurants renommés

Sports d'été

Renseignements par la
Société pour le développement de la
Vallée de Joux. Le Sentier.



La Vallée de Joux vue de la Dent de Vaulion



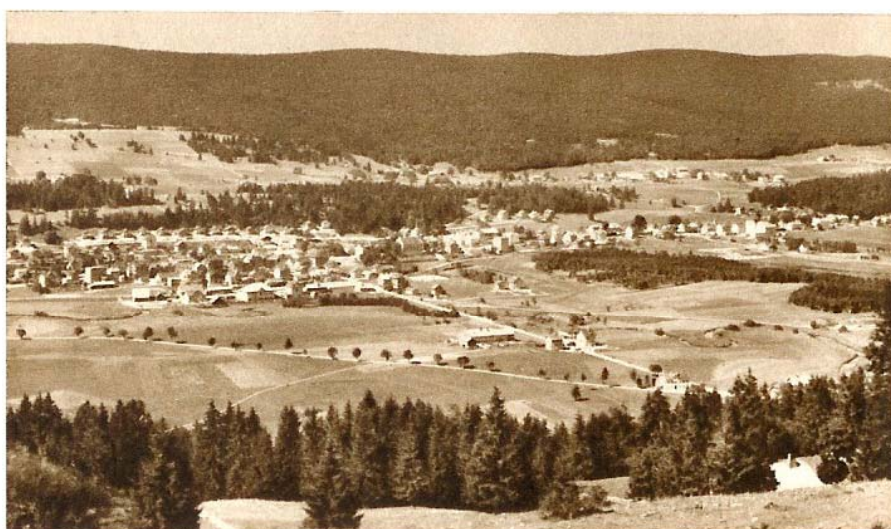
Le Pont, le nouveau quai



Le lac de Joux vu du Pont



L'Abbaye



Le Sentier



Au Rocheray

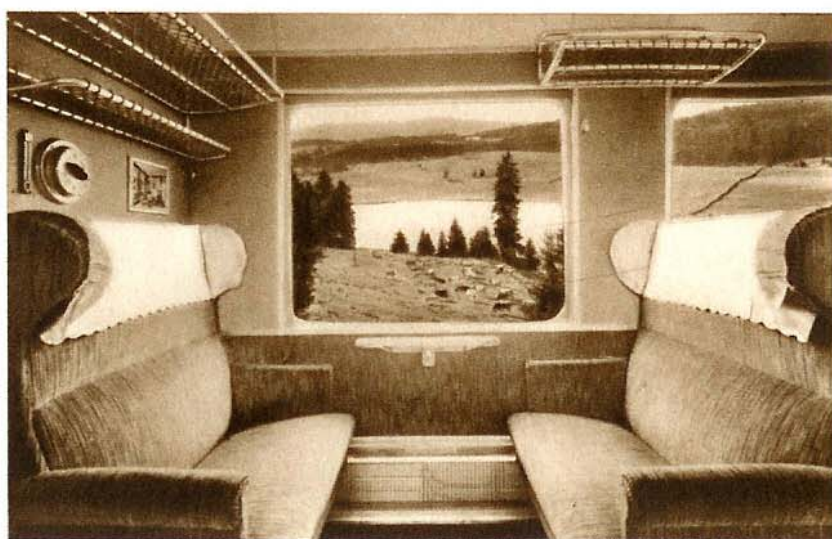


Le lac Brenet et les Charbonnières, vue sur la forêt du Risoux

Phot. Locatelli.



Le Lieu et la Dent de Vaulion



Le lac Ter, vu d'une voiture du Chemin de fer Pont-Brassus



Le Sentier



Le Brassus



L'école professionnelle de la Vallée et l'Orient